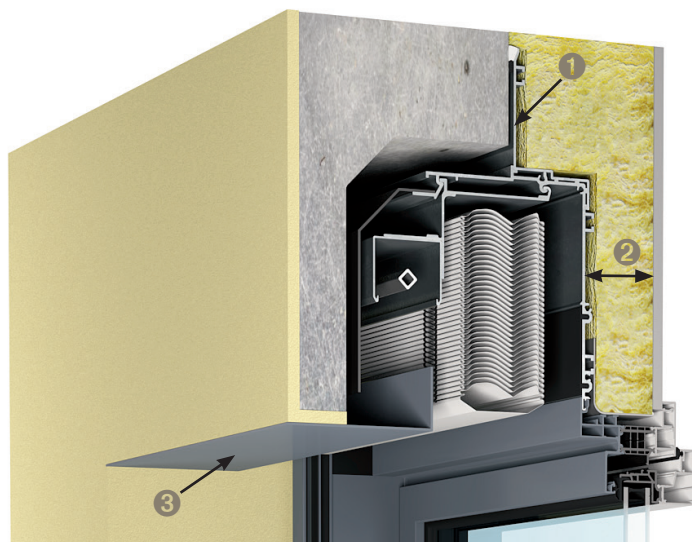


BLOC-BAIE BSO 1/2 LINTEAU



- 1 **Aile de recouvrement du décaissé** garantissant une haute étanchéité à l'air
- 2 **Retombée d'isolant** de 50 à 110 mm selon doublage
- 3 **Cornière de finition extérieure en aluminium** (option)

**Brevet exclusif
K•LINE**

AVANTAGES

- **La solution idéale pour gérer les apports solaires d'été**
 - Permet de maîtriser les apports solaires à l'origine de la surchauffe et des éblouissements en été.
 - Orientation des lames avec un angle réglable à volonté.
 - Gestion fine de la lumière naturelle tout au long de la journée.
 - Maintien de la vision extérieure tout en préservant l'intimité.
 - Grande largeur jusqu'à 4000 mm.
 - Produit architectural.
- **Un produit « tout en un » pour vous simplifier la vie**
 - Solution bloc-baie : mise en œuvre plus simple et plus économique, identique à celle d'un bloc-baie volet roulant.
 - Mêmes réservations que pour le bloc-baie 1/2 linteau standard (possibilité de combiner un bloc-baie BSO 1/2 linteau et un bloc-baie 1/2 linteau standard sur un même chantier).
- **Une performance adaptée aux exigences de la RT 2012**
 - Excellente étanchéité à l'air du coffre grâce à un joint périphérique dans le même plan que la menuiserie.
 - Isolation thermique supérieure à celle d'un coffre tunnel grâce à une retombée d'isolant derrière le coffre.
- **Une esthétique remarquable**
 - Absence de coffre et de trappe de visite côté intérieur.
 - Absence de fissuration des enduits extérieurs au droit des linteaux.
 - Système de fixation de la sous-face invisible.
 - Accès au moteur et au tablier par trappe extérieure.
- **Garanties Warema incluses**
(5 ans pièces, main d'œuvre et déplacement).

MISE EN ŒUVRE SIMPLIFIÉE

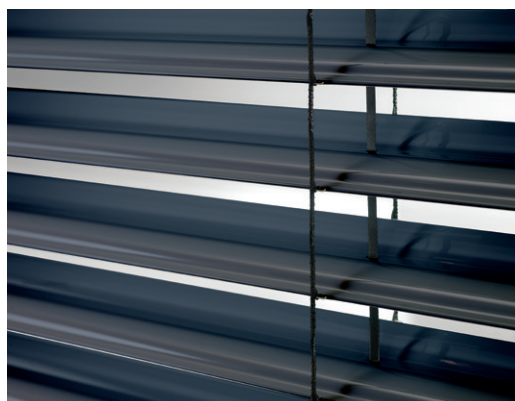
- **Une seule pose** (menuiserie + occultation).
- Caisson complet **pré-monté et réglé** en usine.

ADAPTATIONS POSSIBLES

- **Menuiseries** : frappe, A.I.R., baies coulissantes 2 et 3 rails, baie à galandage 1 rail.
- **Types de pose**
Neuf :
 - Frappe KL-FP et KL-A.I.R. : dormant pour une reprise de doublage de 140 à 200 mm (cf. fiches produit des menuiseries).
 - Baie coulissante 2 rails : dormant pour une reprise de doublage de 140 à 200 mm (cf. fiche produit de la menuiserie).
 - Baie coulissante 3 rails et baie à galandage 1 rail : dormant pour une reprise de doublage de 200 mm uniquement (cf. fiches produit des menuiseries).

DESCRIPTIF TECHNIQUE DU BLOC-BAIE BSO ½ LINTEAU

- Coffre (section 194 x 211 ht) monté sur la menuiserie.
- Coffre compatible avec toutes les solutions ½ linteau maçonnées du marché.
- Coffre équipé de joues d'étanchéité.
- Guidage par coulisses qui garantissent le fonctionnement parfait des lames.
- Dimensions : largeur maxi : 4000 mm, hauteur maxi : 2300 mm.
- Manœuvre radio X3D ou radio Somfy (RTS ou io).
- Manœuvre filaire (point de commande non fourni par K•LINE).
- BSO WAREMA.
- Lame Z ourlée de 73 mm équipée d'un joint anti-bruit, anti-claquement, coloris WAREMA.
- **Pas d'occultation totale lorsque les lames sont en position fermée** (déconseillé dans les locaux de sommeil).
- Échelles d'orientation avec âme en kevlar (coloris noir).
- Coulisses alu K•LINE thermolaquées ou anodisées comme la menuiserie avec joint anti-bruit.
- Tablier sans fonction anti-relevage.



Échelle d'orientation avec âme en kevlar.



PERFORMANCES

COFFRES

BLOC BAIE BSO 1/2 LINTEAU K•LINE	
Doublage ⁽¹⁾	Up* (W/m².K)
140	0,61
160	0,48
180	0,40
200	0,34

⁽¹⁾ Conductivité thermique de l'isolant : 0,040 W/m.K.

* Up : transmission thermique de la paroi au droit du coffre, pose en applique (sans isolation acoustique).

MENUISERIES

Répond à l'isolement de façade de	Menuiserie	Vitrage isolant	Tablier relevé			Tablier baissé lames fermées	
			Uw W/m².K	Facteur Solaire S _w (hiver)	Facteur de Transmission Lumineuse TLw	Uws W/m².K	Facteur Solaire S _w (été)
30 dB	Frappe	4 / 16 argon / TBE 4	1,5	0,52	64 %	1,4	0,03
		4 / WE 16 argon / TBE 4	1,4	0,52	64 %	1,3	0,03
30 dB	Baie Coulissante 2 rails (neuf)	4 / 20 argon / TBE 4	1,6	0,54	67 %	1,4	0,03
		4 / WE 20 argon / TBE 4	1,4	0,54	67 %	1,3	0,03

Bloc-baie BSO ½ linteau, tablier aluminium blanc, sans grille de ventilation.

Pour calculer la performance énergétique de vos menuiseries aux dimensions réelles, rendez-vous sur www.k-line.fr rubrique Thermo-luminosité®.

DIMENSIONS ET COULEURS DU TABLIER

	Tablier ALU	
	mini	maxi
L	745	4000
H	450	2300

Dimensions en limite de ce tableau nous consulter.

L : largeur entre maçonneries finies (mm).

H : hauteur entre maçonneries finies (mm).

Teintes Warema	Ivoire	Rouge Pourpre	Bleu foncé	Vert foncé	Gris métal	Gris foncé	Blanc	Noir	Marron foncé bronze	Gris métal foncé	Grège
Tablier Alu	●	●	●	●	●	●	●	●	●	●	●
Correspondance Teintes RAL	1015	3004	5011	6009	9006	7016	9016	9005	-	-	9007
Type de teinte	B	B	B	B	M	S	S	S	M	M	M

(B : Brillant - S : Satiné - M : Métallisé brillant)

OPTIONS

- Manœuvre par moteur avec récepteur radio X3D.
- Manœuvre par moteur avec récepteur radio SOMFY (RTS ou io).
- Pilotage domotique par l'application K•LINE Smart Home et la box TYDOM 1.0 pour les motorisations radio X3D.
- Commande groupée ou centralisée.
- Horloge, simulateur de présence...
- Capteur solaire.
- TaHoma® pour les motorisations io.
- Anémomètre (Recommandé pour la mise en sécurité du BSO par fort vent).
- Habillage de la sous-face du coffre dans la teinte de la menuiserie.
- Grille de ventilation VMC dans le coffre (passage au travers du doublage).

somfy.

K•LINE
Smart
Home