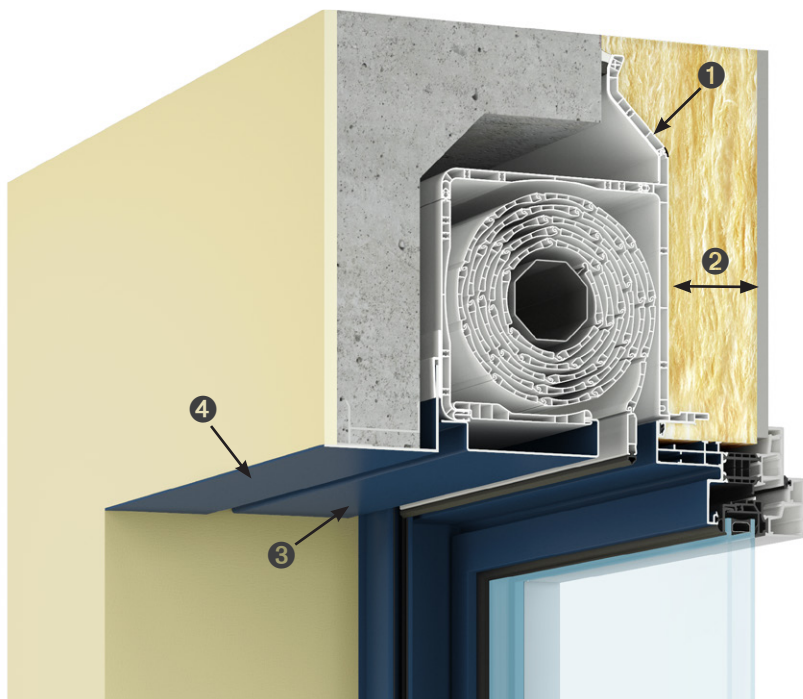


BLOC-BAIE 1/2 LINTEAU BUBENDORFF



- 1 **Aile de recouvrement du décaissé** garantissant une haute étanchéité à l'air
- 2 **Retombée d'isolant** de 35 à 120 mm selon doublage
- 3 **Habillage de la sous face alu** (option)
- 4 **Cornière de finition extérieure clippée**

ATOUTS

- **Une performance adaptée aux exigences de la RT 2012 :**
 - Excellente étanchéité à l'air grâce à un joint périphérique dans le même plan que la menuiserie.
 - Isolation thermique supérieure à celle d'un coffre tunnel grâce à une retombée d'isolant derrière le coffre.
- **Une esthétique remarquable :**
 - Absence de coffre et de trappe de visite côté intérieur.
 - Système de fixation de la sous-face invisible.
- **Garanties Bubendorff incluses**
(7 ans pièces, main d'œuvre et déplacement sauf volet manœuvre par treuil : 2 ans).

MISE EN ŒUVRE SIMPLIFIÉE

- **Une seule pose** (menuiserie + occultation).
- Caisson complet **pré-monté et réglé** en usine.
- **Pas de cornière supplémentaire** à ajuster et à poser pour étancher le décaissé de linteau.

CERTIFICATIONS

- Avis technique
- Certification du volet roulant : V*₃ E*₂ M*₁ C* R O* S*₂ à V*₅ E*₄ M C* R O* S*₂



Selon dispositions des certificats blocs-baies aluminium RPT n°284-51 & 284-57.



⁽¹⁾Hors tablier de volet roulant



ADAPTATIONS POSSIBLES

- **Menuiseries :** frappe, A.I.R., baies coulissantes 2 et 3 rails, baies à galandage 1 rail et 2 rails, porte d'entrée (KL-PE).
- **Type de pose :**
Neuf : dormant pour une reprise de doublage de 100 à 215 mm (cf. fiche produit de la menuiserie).
Multi-supports : dormant pour ossature bois.

DESCRIPTIF TECHNIQUE DU BLOC 1/2 LINTEAU BUBENDORFF

- Coffre (section 189x184 ht) monté sur la menuiserie.
- Débordement extérieur pour intégration dans un linteau décaissé.
- Aile de recouvrement du décaissé de linteau intégrée au caisson (sauf pour l'ossature bois).
- Embouts latéraux d'étanchéité (sauf pour l'ossature bois).
- Cornière de finition extérieure clippée.
- Manœuvre manuelle par tringle oscillante ou mécanisme d'enroulement par moteur 230V.
- Commande filaire, radio ou hybride Bubendorff.
- Tablier avec ajourage.
- Lame alu ou PVC d'épaisseur 8 mm, hauteur 36 mm, coloris Bubendorff.
- Coulisses alu K•LINE thermolaquées comme la menuiserie avec joint anti-bruit.
- Verrouillage automatique du tablier en position « descendu ».
- Treuil débrayable en fin de course.

PARFAITE ÉTANCHÉITÉ À L'AIR ADAPTÉE AUX EXIGENCES DE LA RT 2012



- 1 Aile de recouvrement du décaissé** intégrée au caisson
- 2 Embouts latéraux d'étanchéité**
- 3 Étanchéité périphérique** dans le même plan que la menuiserie

PERFORMANCES

COFFRES

1/2 LINTEAU BUBENDORFF		TUNNEL
Doublage ⁽¹⁾	Up* (W/m².K)	Uc (W/m².K)
100	0,77	1,5 à 1,2 suivant modèles courants ⁽²⁾
120	0,56	
140	0,44	
160	0,36	
180	0,31	
200	0,27	

⁽¹⁾ Conductivité thermique de l'isolant : 0,040 W/m.K.

⁽²⁾ Fibragglo, polystyrène, brique.

* Up : transmission thermique de la paroi au droit du coffre, pose en applique (sans isolation acoustique); valeurs validées par le CSTB.

MENUISERIES

Répond à l'isolement de façade de	Menuiserie	Vitrage isolant	Tablier relevé		Tablier baissé		
			Uw W/m².K	Facteur Solaire S _w (hiver)	Facteur de Transmission Lumineuse TLw	Uws W/m².K	Facteur Solaire S _w (été)
30 dB	Frappe	4 / 16 argon / TBE 4	1,5	0,52	64 %	1,3	0,03
		4 / WE 16 argon / TBE 4	1,4	0,52	64 %	1,2	0,03
30 dB	Baie Coulissante 2 rails (neuf)	4 / 20 argon / TBE 4	1,6	0,54	67 %	1,2	0,03
		4 / WE 20 argon / TBE 4	1,4	0,54	67 %	1,1	0,03

Bloc-baie 1/2 linteau Bubendorff, tablier aluminium blanc, sans grille de ventilation.

Pour calculer la performance énergétique de vos menuiseries aux dimensions réelles, rendez-vous sur www.k-line.fr rubrique Thermo-luminosité®.

DIMENSIONS ET COULEURS DU TABLIER

	Tablier ALU		Tablier PVC	
	mini	maxi	mini	maxi
L	500	3 000	500	1 600
H	550	2 450	550	2 450

Dimensions en limite de ce tableau nous consulter.

L : largeur entre maçonneries finies (mm)

H : hauteur entre maçonneries finies (mm)

Teintes Bubendorff	0100	9006	8014	0105 7035	3004	9005	7016	7022	1013	1015	0310	2100	9007	2900
PVC	●	●	●	●	●	●	●	●	●	●	●	●	●	●
Alu	●	●	●	●	●	●	●	●	●	●	●	●	●	●
Correspondance Teintes RAL	9016	9006	8014	7035	3004	9005	7016	7022	1013	1015			9007	

OPTIONS

- Manœuvre par treuil (passage au travers du doublage ; option non disponible pour l'ossature bois).
- Manœuvre par moteur filaire Bubendorff.
- Manœuvre par moteur hybride filaire et radio Bubendorff (R).
- Manœuvre par moteur radio Bubendorff (R ou X3D).
- Pilotage domotique par l'application K•LINE Smart Home et la box TYDOM 1.0 pour les motorisations radio X3D Bubendorff.
- Commande groupée ou centralisée.
- Horloge, simulateur de présence...
- Habillage de la sous-face du coffre dans la teinte de la menuiserie.
- Isolation acoustique du coffre renforcée.
- Grille de ventilation VMC dans le coffre (passage au travers du doublage).

K•LINE
Smart
Home

K•LINE – CS 40129 – 85501 Les Herbiers cedex

02 51 66 70 00 TEL

Web www.k-line.fr

K•LINE
LA FENÊTRE LUMIÈRE